

# TOOLNEWS

FOR PROFESSIONALS

## SPECIAL

# HIGH VOLTAGE

6

### ELECTRICITY PAKETE

Paket S  
Paket L

12

### SCHUTZAUSRÜSTUNG

Elektrisch Isolierende  
Schutzhandschuhe

22

### VDE ZANGEN

Warnzeichen  
Hinweisschilder



# SPANNUNGSGELADEN!

WENN EIN ELEKTROAUTO IN DIE WERKSTATT KOMMT,  
KANN ES GEFÄHRLICH WERDEN.

## ES GELTEN

### 5 SICHERHEITSGELTEN!

- 01 Freischalten
- 02 Gegen Wiedereinschalten sichern
- 03 Spannungsfreiheit feststellen
- 04 Erden und Kurzschließen
- 05 Unter Spannung stehende Komponenten abdecken

Anhand dieser 5 Sicherheitsregeln und unter Beachtung der DGUV Information 200-005 sowie 203-034 haben wir unsere Werkzeuge und Schutzausrüstungen entwickelt.

# HIGH VOLTAGE

VON HOCHVOLT IST DIE REDE AB EINER

- Wechsellspannung von 30 Volt
- Gleichspannung von 60 Volt

## ABER ACHTUNG!

Hybrid- und Elektrofahrzeuge haben eine  
Spannung von mehr als

# 400 Volt!

# MIT UNSEREN HOCHVOLTWERKZEUGEN UND SCHUTZAUSRÜSTUNG ARBEITEST DU SICHER!



**HIGH  
VOLTAGE**

# PRÄZISE UND SICHER

DAS SIND UNSERE  
NEUEN **VDE ZANGEN**

VEREDELUNG DURCH KORROSIONSBESTÄNDIGE UND LANGLEBIGE  
TEFLON-FINISH OBERFLÄCHE

GREIFZÄHNE UND SCHNEIDEN  
ZUSÄTZLICH INDUKTIV GEHÄRTET

ZUM SCHNEIDEN VON  
WEICHEN UND HARTEN  
DRÄHTEN MIT BIS ZU  
1.800 N/MM<sup>2</sup> UND ALU-  
MINIUM- UND KUPFER-  
DRAHT

ISOLIERTER, ERGONOMISCHER UND  
RUTSCHFESTER  
2-KOMPONENTEN  
GRIFF MIT ABRUTSCH-  
SCHUTZ

FÜR HALTE-, GREIF-, BIEGE-  
UND SCHNEIDARBEITEN

EINGELEGTES KRAFTGEWERBE MIT  
OPTIMALER HEBELÜBERSETZUNG FÜR  
EINFACHES UND ERMÜDUNGSARMES  
ARBEITEN

VDE-ZERTIFIZIERTER  
ISOLATIONSSCHUTZ FÜR  
ARBEITEN BIS 1.000 V (AC)  
GEMÄSS DIN EN IEC 60900

**DESIGNED IN GERMANY**

**SW STAHL**  
PROFESSIONAL TOOLS



# HIGH VOLTAGE ELECTRICITY PAKETS

MIT UNSEREM **ELECTRICITY-PAKET S** HAST DU SOFORT DICH UND EIN ELEKTRO-FAHRZEUG ABGESICHERT.

## SCHUTZAUSRÜSTUNG

1x

GESICHTSSCHUTZSCHIRM, KLASSE 1



1x

SCHUTZHANDSCHUHE GRÖSSE 9



1x

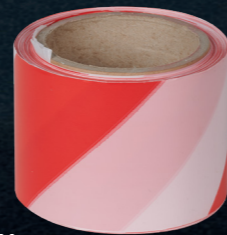
UNTERZIEHHANDSCHUHE



## SICHERHEITSABSPERRUNGEN

1x

ABSPERR-WARNBAND 100 M



1x

KUNSTSTOFF-ABSPERRKETTE 25 M



1x

VERBINDUNGSGLIED 8 MM, ROT



4x

S-HAKEN 8 MM, ROT



## SICHERHEITSSCHILDER



1x

4x



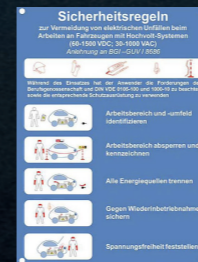
1x



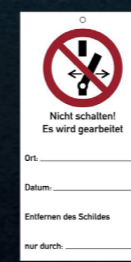
1x



1x



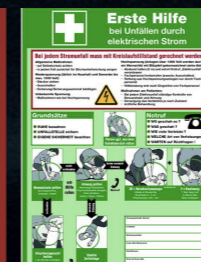
1x



1x



1x



## HOCHVOLT-WERKZEUG

1x

SPANNUNGSPRÜFER



V1100  
566,50 €\*  




# HIGH VOLTAGE ELECTRICITY PAKET L

MIT UNSEREM **ELECTRICITY-PAKET L** HAST DU SOFORT DICH UND EIN ELEKTRO-FAHRZEUG ABGESICHERT.

## SCHUTZAUSRÜSTUNG

1x  
GESICHTSSCHUTZSCHIRM, KLASSE 1



1x  
SCHUTZHANDSCHUHE GRÖSSE 9

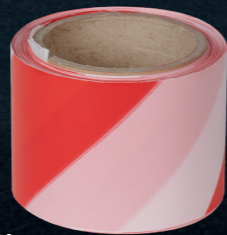


1x  
UNTERZIEHHANDSCHUHE



## SICHERHEITSABSPERRUNGEN

1x  
ABSPERR-WARNBAND 100 M



1x  
KUNSTSTOFF-ABSPERRKETTE 25 M



1x  
VERBINDUNGSGLIED 8 MM, ROT



4x  
S-HAKEN 8 MM, ROT



## SICHERHEITSSCHILDER



4x



1x



1x



1x



## HOCHVOLT-WERKZEUGE

1x  
SPANNUNGSPRÜFER



1x  
VDE HOCHVOLT WERKZEUGSATZ, 50-TEILIG



V1200  
1.132,90 €\*  
SW STAHL  
PROFESSIONAL TOOLS



# HIGH VOLTAGE

# HOCHVOLTWERKZEUGE.

## HOCHVOLT-SPANNUNGSPRÜFER

### ELEKTRISIERENDE FAKTEN:

- Zur Prüfung der Spannungsfreiheit an Hochvolt-Fahrzeugen
- Isolierung nach CAT III 690 V, CAT IV 600 V
- DC/AC Spannungsmessung
- Einpolige Spannungserkennung
- Prüfung der Phasendrehung
- Durchgangsprüfung
- Dioden-Test
- IP 64
- Mit LED-Beleuchtungslampe
- Spannungsbereich: 10 - 690 V AC/DC
- Einpolige Spannung: 100 - 690 V
- Durchgangsprüfung: Schwellenwert < 200kOhm



32233L  
42,50 €\*

## VDE WERKZEUGSATZ

Unser VDE Werkzeugsatz enthält alle wichtigen Werkzeuge, die Dir das Arbeiten an Elektrofahrzeugen, stromführenden Leitungen oder sonstigen elektrischen Gegenständen ermöglichen.

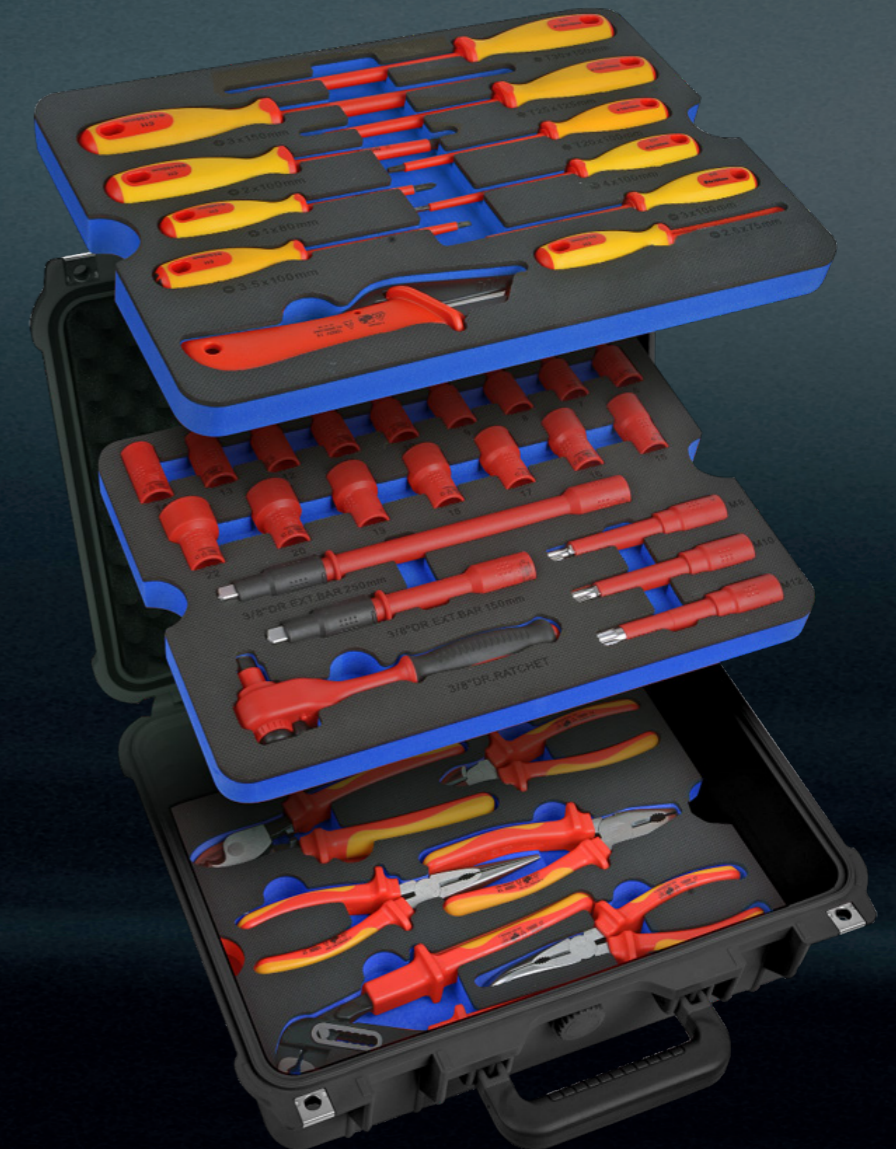
Alle Bestandteile des Satzes sind nach der Norm DIN EN 60900 VDE 0682-201:2013-04 zertifiziert und somit bis 1.000 Volt Wechselspannung oder 1.500 Volt Gleichspannung isoliert.

50  
TEILIG

### DER SPANNUNGS- GELADENE INHALT:

- Isolierte Schraubendreher in folgenden Größen: PH1, PH2, PH3, T20, T25, T30, 2,5 - 3 - 3,5 - 4 mm
- Isolierte 10 mm (3/8") Steckschlüsseinsätze in folgenden Größen: 6 - 7 - 8 - 9 - 10 - 11 - 12 - 13 - 14 - 15 - 16 - 17 - 18 - 19 - 20 - 21 - 22 mm
- Isolierte 10 mm (3/8") Schraubendreheinsätze in folgenden Größen: M8, M10, M12
- Isolierte 10 mm (3/8") Verlängerungen in folgenden Größen: 150 und 250 mm
- Abisoliermesser
- Isolierte Wasserpumpenzange, 250 mm
- Isolierte Flachrundzange, gerade, 200 mm
- Isolierte Flachrundzange, gebogen, 200 mm
- Isolierte Kabelschere
- Isolierte Kombizange, 180 mm
- Isolierter Kraftseitenschneider, 160 mm
- 10 Isolierkappen
- Isolierte Knarre, 10 mm (3/8")

V1000  
530,50 €\*



SW STAHL  
PROFESSIONAL TOOLS



## GESICHTSSCHUTZSCHIRM KLASSE 1

- Zugelassen zum Schutz vor Lichtbögen (nach GS-ET-29, Stand 2019-06, Klasse 1)
- Farblose Scheibe nach EN 170 aus hochschlagzähem Polycarbonat
- Mit weitenverstellbarem Kopfband
- Beschlagfrei

11150L  
106,00 €\*  




## ELEKTRISCH ISOLIERENDE SCHUTZHANDSCHUHE

- Elektrisch isolierende Schutzhandschuhe für Arbeiten unter Spannung, 1 Paar
- Schutzklasse 0
- Isolierung nach DIN EN 60903
- Für Spannung < 1000 V AC und < 1500 V DC
- Farbe: rot
- Hohe Flexibilität und gutes Tastempfinden, anatomische Formgebung
- UV geschützt verpackt



11570L  
58,50 €\*  


GRÖSSE 9

11571L  
63,50 €\*  


GRÖSSE 10

## UNTERZIEHHANDSCHUH

Die Unterziehhandschuhe werden zur Verbesserung des Tragekomforts unter den Isolierhandschuhen getragen.

- Ohne Naht hergestellt: maximaler Tragekomfort
- Material: 100% Baumwolle
- Elastisches Bündchen
- Universelle Größe

11572L  
7,50 €\*





**HIGH  
VOLTAGE**

# DAS SET

# SICHERHEITS ABSPERRUNGEN.

## 4 KETTENSTÄNDER

- Mobiler Kunststoff-Kettenständer mit 2 Ösen zum Einhängen von Absperrketten
- Für den Außen- und Innenbereich
- Schnell aufzubauen
- Mit schwarzem Standfuß aus witterungsbeständigem Recyclingmaterial
- Gute Standfestigkeit
- Der Fuß kann verdübelt oder verklebt werden
- Material: Kunststoff
- Farbe: Rot/Weiß
- Höhe: 850 mm
- Gewicht: 1,5 kg



## 1 KUNSTSTOFF-ABSPERRKETTE

- Für vielseitige Anwendungen geeignet
- Kurzgliedrige Ketten für einen hohen Wahrnehmungseffekt
- Farbe: Rot/Weiß
- Länge: 25 Meter
- Durchmesser: 8 mm
- Gliedlänge: 48 mm
- Gliedbreite: 27 mm



## 1 VERBINDUNGSGLIED

8 MM, ROT



## 4 S-HAKEN

8 MM, ROT



07326L  
97,00 €\*  
\*Alle Preise zzgl. MwSt., gültig bis 31.12.2026



# SICHERHEITS ABSPERRUNGEN.

## KETTENSTÄNDER

- Mobiler Kunststoff-Kettenständer mit 2 Ösen zum Einhängen von Absperrketten
- Für den Außen- und Innenbereich
- Schnell aufzubauen
- Mit schwarzem Standfuß aus witterungsbeständigem Recyclingmaterial
- Gute Standfestigkeit
- Der Fuß kann verdübelt oder verklebt werden
- Material: Kunststoff
- Farbe: Rot/Weiß
- Höhe: 850 mm
- Gewicht: 1,5 kg

07320L  
21,00 €\*  
STÜCKPREIS



## KUNSTSTOFF-ABSPERRKETTE

- Für vielseitige Anwendungen geeignet
- Kurzgliedrige Ketten für einen hohen Wahrnehmungseffekt
- Farbe: Rot/Weiß
- Länge: 25 Meter
- Durchmesser: 8 mm
- Gliedlänge: 48 mm
- Gliedbreite: 27 mm

07321L  
42,50 €\*  
KUNSTSTOFF-ABSPERRKETTE



## VERBINDUNGSGLIED 8 MM, ROT

07322L  
2,30 €\*  
VERBINDUNGSGLIED



## S-HAKEN 8 MM, ROT

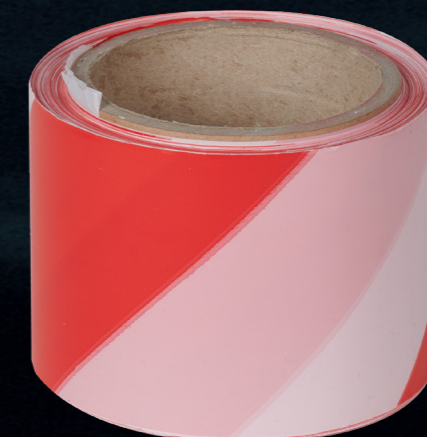
07324L  
2,30 €\*  
S-HAKEN



## ABSPERR-WARNBAND

- Robuste Ausführung, beidseitig schräg bedruckt
- Farbe: Rot/Weiß
- Länge: 100 Meter
- Breite: 80 mm
- Dicke: ca. 30 µ

07325L  
5,80 €\*  
ABSPERR-WARNBAND





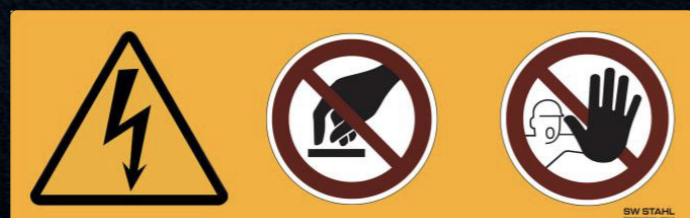
## KLEBEETIKETT FÜR BESCHÄDIGTE E-FAHRZEUGE

- Wird auf die Scheiben des beschädigten Fahrzeugs aufgeklebt.
- Das Etikett ist nach dem Abschleppen und der Reparatur leicht abnehmbar.
- Abmessungen 100 x 200 mm



## HINWEISSCHILD AUF ELEKTRO-UND HYBRIDFAHRZEUGE

- Hinweisschild zur Vermeidung von Stromunfällen bei Arbeiten an Elektro- und Hybridfahrzeugen
- Mit Piktogramm Warnung vor elektrischer Spannung gemäß ASR A1.3, DIN EN ISO 7010/W012
- Mit Piktogramm Berühren verboten gemäß ASR A1.3, DIN EN ISO 7010/P010
- Mit Piktogramm Zutritt für Unbefugte verboten gemäß DIN EN ISO 4844-2/D-P006
- Aus Kunststoff, 440 x 140 mm



## TETRAEDRISCHES WARNZEICHEN „BLITZPFEIL“

- Tetraedrischer Dachaufsteller aus Kunststoff mit Saugfuß
- Dreiseitig angebrachtes Warnzeichen „Blitzpfeil“
- Warnung vor gefährlicher, elektrischer Spannung nach DIN EN ISO 7010
- Zur Kennzeichnung bei Reparaturen/Wartungsarbeiten an E-Fahrzeugen
- Wetterfest
- Wasserablaufloch



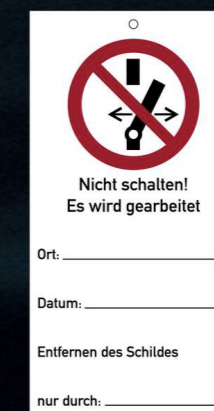
## VERBOTSSCHILD „SCHALTEN VERBOTEN“

- Nach DGUV-Information 200-005
- Magnetisches Verbotsschild zum Anbringen außen am Fahrzeug
- Zur Vermeidung von unbeabsichtigtem Einschalten des Stroms
- Selbst zu beschriftendes Feld für den Namen des HV-Fachkundigen und dessen Telefonnummer
- Mit Piktogramm Schalten verboten gemäß ASR A1.3, DIN EN ISO 7010/P031
- Magnetfolie, 297 x 210 mm



## WARTUNGSANHÄNGER „SCHALTEN VERBOTEN“

- Nach DGUV-Information 200-005
- Warnanhänger zum Anbringen im Fahrzeug
- Zur Vermeidung von unbeabsichtigtem Einschalten des Stroms
- Kombischild zum Anhängen am Service-Disconnect
- Selbst zu beschriftendes Feld für den Namen des HV-Fachkundigen und dessen Telefonnummer
- Mit Piktogramm Schalten verboten gemäß ASR A1.3, DIN EN ISO 7010/P031
- Aus Kunststoff, 75 x 150 mm





## VERBOTSSCHILD „LADEN VERBOTEN“

- Magnetisches Verbotsschild zum Anbringen außen am Fahrzeug
- Zur Vermeidung von unbeabsichtigtem Laden der Fahrzeugbatterie
- Magnetfolie, 297 x 210 mm



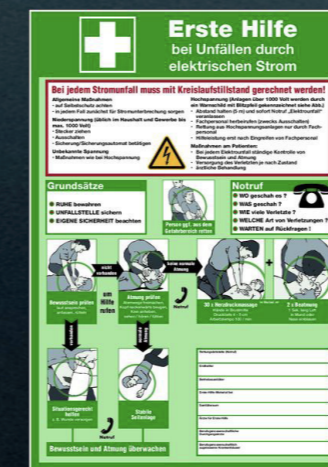
## HINWEISSCHILD „HOCHVOLT-SPANNUNG EINGESCHALTET“

- Nach DGUV-Information 200-005
- Magnetisches Verbotsschild zum Anbringen außen am Fahrzeug
- Zur Vermeidung von Unfällen an Hochvolt-Fahrzeugen
- Selbst zu beschriftendes Feld für den Namen des HV-Fachkundigen und dessen Telefonnummer
- Warnzeichen „Warnung vor gefährlicher, elektrischer Spannung“ nach DIN4844D-W008.
- Magnetfolie, 297 x 210 mm



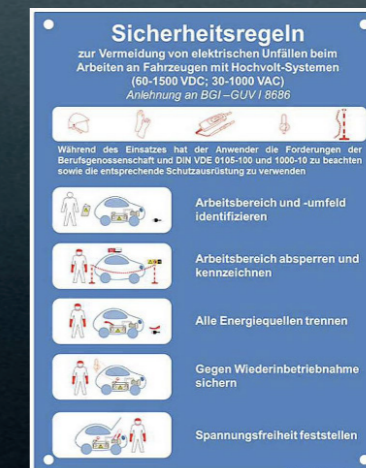
## AUSHANG „ERSTE HILFE“

- Aushang Erste Hilfe bei Unfällen durch elektrischen Strom
- Mit zusätzlichem Warnhinweis „Warnung vor elektrischer Spannung“ gem. aktueller ISO 7010 und modernisierten Piktogrammen
- Praxisbewährt
- Für den Innen- und Außeneinsatz
- Material: Kunststoff, 595 x 410 mm



## AUSHANG „SICHERHEITSREGELN“

- Anlehnung an DGUV-Information 200-005
- Sicherheitsregeln zur Vermeidung von elektrischen Unfällen beim Arbeiten an Fahrzeugen mit Hochvolt-Systemen
- Befestigungslöcher: Durchmesser 5 mm
- Hinweisschild aus Kunststoff, 350 x 500 mm





## ZANGENSATZ

1.000 VOLT, VDE, 3-TEILIG

- Gefertigt nach jeweiliger DIN ISO 5745 / 5746 / 5749
- VDE-zertifizierter Isolationsschutz für Arbeiten bis 1.000 V (AC) gemäß DIN EN IEC 60900
- Für Halte-, Greif-, Biege- und Schneidarbeiten
- Greifzonen für Flach- und Rundmaterial
- Durch die Integration von Ringschlüssel und Brennerloch für maximale Steckschlüsselgröße 19 mm oder maximalen Kopfdurchmesser 20 mm geeignet
- Zum Schneiden von weichen und harten Drähten mit Zugfestigkeit bis zu 1.800 N/mm<sup>2</sup> und Aluminium- und Kupferdraht mit bis zu 12 mm Durchmesser
- Greifzähne und Schneiden zusätzlich induktiv gehärtet
- Eingelegtes Kraftgewebe mit optimaler Hebelübersetzung für einfaches und ermüdungsarmes Arbeiten
- Aus Chrom-Vanadium-Stahl, geschmiedet, ölgehärtet
- Veredelung durch korrosionsbeständige und langlebige „Teflon Finish“-Oberfläche
- Isolierte, ergonomische und rutschfeste 2-Komponenten Griffe mit Abrutschschutz
- „Designed in Germany“

40100L  
48,90 €\*



## SPITZZANGE

GERADE, 200 MM, 1.000 VOLT, VDE

- Gefertigt nach DIN ISO 5745
- VDE-zertifizierter Isolationsschutz für Arbeiten bis 1.000 V (AC) gemäß DIN EN IEC 60900
- Für Halte-, Greif-, Biege- und Schneidarbeiten
- Mit langen, 45° abgewinkelten, flach-runden Backen
- Greifflächen gezahnt
- Durch die Integration von Ringschlüssel und Brennerloch für maximale Steckschlüsselgröße 19 mm oder maximalen Kopfdurchmesser 20 mm geeignet
- Zum Schneiden von weichen und harten Drähten mit bis zu 1.800 N/mm<sup>2</sup> und Aluminium- und Kupferdraht mit bis zu 13 mm Durchmesser
- Greifzähne und Schneiden zusätzlich induktiv gehärtet
- Eingelegtes Kraftgewebe mit optimaler Hebelübersetzung für einfaches und ermüdungsarmes Arbeiten
- Aus Chrom-Vanadium-Stahl, geschmiedet, ölgehärtet
- Veredelung durch korrosionsbeständige und langlebige Teflon-Finish Oberfläche
- Isolierter, ergonomischer und rutschfester 2-Komponenten Griff mit Abrutschschutz
- „Designed in Germany“

40775L  
17,90 €\*



## KOMBIEZANGE

180 MM, 1.000 VOLT, VDE

- Gefertigt nach DIN ISO 5746
- VDE-zertifizierter Isolationsschutz für Arbeiten bis 1.000 V (AC) gemäß DIN EN IEC 60900
- Für Halte-, Greif-, Biege- und Schneidarbeiten
- Greifzonen für Flach- und Rundmaterial
- Durch die Integration von Ringschlüssel und Brennerloch für maximale Steckschlüsselgröße 19 mm oder maximalen Kopfdurchmesser 20 mm geeignet
- Zum Schneiden von weichen und harten Drähten mit bis zu 1.800 N/mm<sup>2</sup> und Aluminium- und Kupferdraht mit bis zu 12 mm Durchmesser
- Greifzähne und Schneiden zusätzlich induktiv gehärtet
- Eingelegtes Kraftgewebe mit optimaler Hebelübersetzung für einfaches und ermüdungsarmes Arbeiten
- Aus Chrom-Vanadium-Stahl, geschmiedet, ölgehärtet
- Veredelung durch korrosionsbeständige und langlebige Teflon-Finish Oberfläche
- Isolierter, ergonomischer und rutschfester 2-Komponenten Griff mit Abrutschschutz
- „Designed in Germany“

40474L  
17,90 €\*



## SPITZZANGE

GEBOGEN, 200 MM, 1.000 VOLT, VDE

- Gefertigt nach DIN ISO 5745
- VDE-zertifizierter Isolationsschutz für Arbeiten bis 1.000 V (AC) gemäß DIN EN IEC 60900
- Für Halte-, Greif-, Biege- und Schneidarbeiten
- Mit langen, 45° abgewinkelten, flach-runden Backen
- Greifflächen gezahnt
- Durch die Integration von Ringschlüssel und Brennerloch für maximale Steckschlüsselgröße 19 mm oder maximalen Kopfdurchmesser 20 mm geeignet
- Zum Schneiden von weichen und harten Drähten mit bis zu 1.800 N/mm<sup>2</sup> und Aluminium- und Kupferdraht mit bis zu 13 mm Durchmesser
- Greifzähne und Schneiden zusätzlich induktiv gehärtet
- Eingelegtes Kraftgewebe mit optimaler Hebelübersetzung für einfaches und ermüdungsarmes Arbeiten
- Aus Chrom-Vanadium-Stahl, geschmiedet, ölgehärtet
- Veredelung durch korrosionsbeständige und langlebige Teflon-Finish Oberfläche
- Isolierter, ergonomischer und rutschfester 2-Komponenten Griff mit Abrutschschutz
- „Designed in Germany“

40875L  
17,90 €\*



**SW STAHL**  
PROFESSIONAL TOOLS



# HIGH VOLTAGE

## SEITENSCHNEIDER

160 MM, 1.000 VOLT, VDE

- Gefertigt nach DIN ISO 5749
- VDE-zertifizierter Isolationsschutz für Arbeiten bis 1.000 V (AC) gemäß DIN EN IEC 60900
- Präzisionsschneiden für feinste Drähte
- Schneidhärte ca. 62 HRC
- Schneiden zusätzlich induktiv gehärtet
- Zum Schneiden von weichen und harten Drähten mit bis zu 1.800 N/mm<sup>2</sup> und Aluminium- und Kupferdraht mit bis zu 11 mm Durchmesser
- Eingelegtes Kraftgewerbe mit optimaler Hebelübersetzung für einfaches und ermüdungsarmes Arbeiten
- Aus Chrom-Vanadium-Stahl, geschmiedet, ölgehärtet
- Veredelung durch korrosionsbeständige und langlebige Teflon-Finish Oberfläche
- Isolierter, ergonomischer und rutschfester 2-Komponenten Griff mit Abrutschschutz
- „Designed in Germany“

40573L

21,00 €\*



## WASSERPUMPENZANGE

250 MM, 1.000 VOLT, VDE

- Gefertigt nach DIN ISO 8976
- VDE-zertifizierter Isolationsschutz für Arbeiten bis 1.000 V (AC) gemäß DIN EN IEC 60900
- Für Halte-, Greif- und Biegearbeiten mit maximaler Schlüsselweite oder Rohrdurchmesser von 50 mm
- Kompakte, schmale Form mit optimaler Maulgeometrie für Arbeiten auf engstem Raum und an schwer zugänglichen Stellen
- Druckknopfverstellung mit Feinzverzahnung, schnell und passgenau
- Greifbacken mit doppelter, selbstklemmender Verzahnung
- Greifzähne zusätzlich induktiv gehärtet
- Durchgestecktes Gelenk mit breiten Führungsflächen
- Klemmschutz für sicheres Arbeiten, verhindert Quetschverletzungen
- Aus Chrom-Vanadium-Stahl, geschmiedet, ölgehärtet
- Veredelung durch korrosionsbeständige und langlebige Teflon-Finish Oberfläche
- Optimale Griffstellung und -form, für größtmögliche Kraftübertragung
- Isolierter, ergonomischer und rutschfester 2-Komponenten Griff mit Abrutschschutz
- „Designed in Germany“

40377L

27,50 €\*



**SW STAHL**  
PROFESSIONAL TOOLS

WWW.SWSTAHL.DE | WWW.TOOL-IS.COM